

VALMOREL



NOUVEAUTÉS

Des hébergements 4 qui viennent compléter l'offre de la station*

ACTIVITÉS

Une offre large et variée pour tous

ENVIRONNEMENT

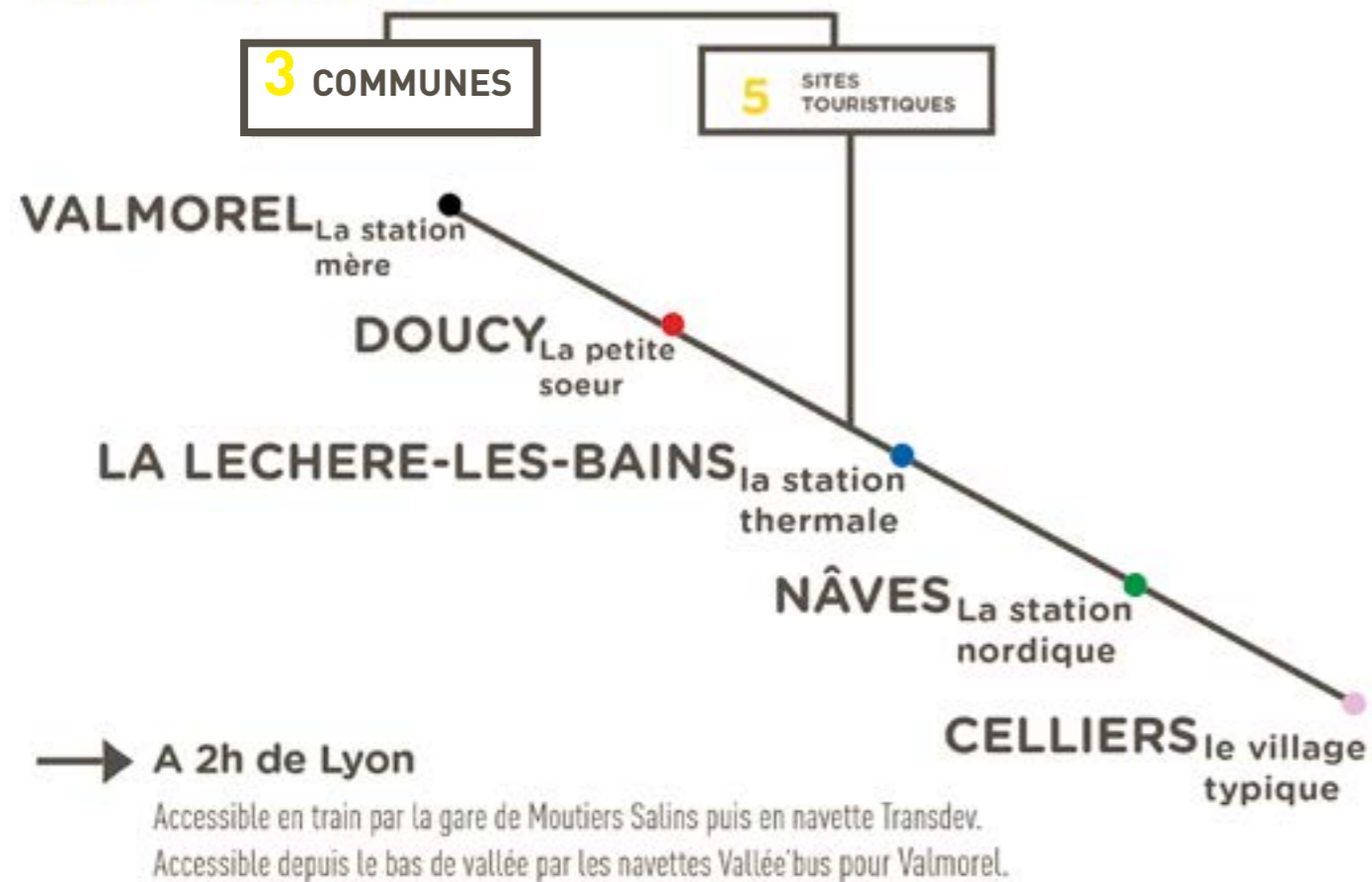
Une station soucieuse de son environnement

LA STATION

PROCHE DE VOUS

Destination Valmorel !

16 000 Lits



5 raisons de venir à Valmorel



Valmorel est une station familiale aux atouts indéniables.

Un accès facile

Valmorel se situe à 2h de Lyon, à 6h de Paris et à 9h de Bruxelles en voiture. C'est la première station à l'entrée de la Tarentaise. Par conséquent les vacanciers de Valmorel qui arrivent en voiture s'évitent des heures de bouchons ! L'accès est également assez aisé en train avec un arrêt à Moutiers puis des navettes Transdev.

Une station piétonne

La rue commerçante qui représente le coeur de Valmorel est 100% piétonne. C'est un véritable plaisir et une vraie sécurité pour tous. Les différents hameaux de la station sont également liés par différents sentiers piétons !

Une station skis au pied

Valmorel fut construite dans cet esprit. 90% des résidences sont skis au pied. Certaines, construites plus récemment, sont accessibles après quelques minutes de marche.

Des animations et événements pour tous !

L'équipe animation de Valmorel est très dynamique et propose des animations pour les familles essentiellement. Deux événements majeurs rythment l'hiver avec La Grande Odyssee et La Winter Spartan race en janvier.

Un domaine skiable orienté nord

Le Grand Domaine est un domaine aux deux visages de 165km de pistes, relié entre Tarentaise et Maurienne. À Valmorel, l'orientation nord procure une neige fraîche et douce dans un amphithéâtre naturel ensoleillé. Tandis qu'à Saint-François Longchamp, en versant sud, les skieurs glissent sur une neige plus souple.



5 VILLAGES - 5 AMBIANCES

Valmorel c'est la destination complète où partir et vivre des vacances presque parfaites avec : des villages de moyenne montagne, deux stations de ski alpin, une station de ski nordique, une station thermale avec un spa thermal, des villages authentiques et des espaces vierges pour le ski de randonnée !

Valmorel

Le Coeur battant

Valmorel c'est la douceur de vivre à l'état pure... Avec son centre piéton, ses hameaux tout à fait charmants, ses résidences en pierres, bois et lauzes, ses fresques, ses ruelles et son Nielard imposant qui surveille toute la vallée. On prend le temps, on profite des 165km de pistes entre Tarentaise et Maurienne, on se donne quelques frissons avec la double tyrolienne de 1400M de long, on déguste un apéritif de la distillerie Maison M et on mange une fondue sous la yourte à Valmo'insolite... Valmorel c'est la station mère de la destination !



Doucy

Le spot des plus petits

Doucy accueille de la meilleure des façons les familles avec enfants en bas âges. Grâce à ses pentes douces, Doucy est la station parfaite pour apprendre à skier !

Son partenariat avec la chaîne Gulli offre des animations parfaitement adaptées à la cible jeunes enfants.

Au soleil, Doucy offre une vue magnifique sur les glaciers de la Vanoise. Qualifiée de petite soeur de Valmorel, elle offre des prestations plus modestes mais reste tout autant chaleureuse et charmante ! La piste de luge Doucy Aventures longue de 2,4km permet une sortie fun et ludique pour tous.



Le nordique a trouvé son spot.

2085m c'est l'altitude qu'il est possible d'atteindre sur le domaine nordique de Nâves, le plus haut de Savoie, avec la piste du Carolet. Le domaine offre 49km de pistes à dévorer en pleine nature.

Le Lieu secret des montagnards

Celliers c'est le village typique de montagne mais qui a la chance d'offrir 2 possibilités :
- Relié par la télécabine il est possible de rejoindre rapidement le Grand Domaine
- Celliers c'est un des points

La douceur de vivre

Quel bonheur de pouvoir se prélasser dans un jacuzzi extérieur avec vue sur les montagnes ! Qui plus est quand il s'agit d'eau thermale qu'on connaît anti-inflammatoire et excellente pour la circulation sanguine à La Léchère ! Hammam, saunas, piscines, bassin à contre courant, bassin grotte...et cabines de soins, le tout rénové il y a 1 an, c'est ce qui attend les amoureux de bien-être au spa O des lauzes !

Nâves

Nâves a un charme certain, que tout le monde apprécie, que ce soit pour son village typique mais aussi pour son domaine offrant une vue sublime sur Valmorel et la chaîne de La Lauzière avec au loin le Col de La Madeleine enneigé. Pour ceux qui ne s'arrêtent jamais, Nâves est aussi un spot magique pour le ski de randonnée et la raquette !

Celliers

d'entrée dans le majestueux Massif de La Lauzière. Le village est la destination rêvée pour les personnes qui partagent leurs vacances entre ski de randonnée et ski de piste et souhaitent être loin du monde !

La Lechere-les-Bains

Les thermes conventionnés sont ouverts de fin mars à fin octobre.



NOUVEAUTÉS



Des nouveaux lits chauds pour cet hiver !

Valmorel vit une grande transformation au niveau de ses hébergements cet hiver. La station qui a été construite autour de résidences de copropriétés avait un réel besoin de réchauffer ses lits.

Le projet a été amorcé avec l'ouverture, il y a maintenant plusieurs années, de deux résidences de tourisme 4 et 5 étoiles MGM et CHG. Pari gagnant car ces résidences sont très fréquentées en hiver.

Afin de développer également le tourisme d'affaires, Valmorel avait besoin de renforcer son offre hôtelière. Actuellement, cette dernière se concentre sur l'hôtel du Bourg***, seul hôtel de la station, complété par des confrères aux Charmettes ou en vallée à la Léchère et Grand Aigueblanche. Pour offrir des propositions d'accueil en nuitée, en court ou long séjour, en décembre 2024 ce sont 2 résidences 4 étoiles, 1 résidence 5 étoiles et un hôtel 4 étoiles qui verront le jour !

De nouveaux parkings ont aussi été créés sur des parcelles déjà viabilisées pour garantir un confort

aux vacanciers.

Le nouveau parking souterrain du bourg sera ouvert au public dès cet hiver avec 126 places et 6 bornes de recharges pour les voitures électriques.

Une consigne à skis pour la journée, la semaine ou la saison y sera également proposée avec une capacité de 330 paires de skis. La réservation se fera sur le site Skicase ou à la borne sur place.

Par ailleurs, les investissements continuent sur le Domaine Skiable : La zone située autour de la gare amont de la télécabine de Planchamp se développe avec une nouvelle zone débutante avec notamment l'installation d'un tapis ainsi qu'une partie plus ludique avec un snow tubing 2 saisons.

Par ailleurs, dès la fin d'été 2024 la piscine de Valmorel sera réhabilitée et restructurée avec un coût de travaux à hauteur de 7 500 000 € TTC. Au programme une nouvelle piscine intérieure, un espace balnéo, cabine de soins, salle de sport...pour décembre 2026 !

Hébergements

Ski débutant

Offres spéciales

Travaux piscine

Parkings

NOUVEAUTÉS



Akoya*****

Le groupe MGM confirme son attachement à Valmorel en créant le complexe Akoya, composé d'une résidence de tourisme et d'un hôtel comptant près de 210 lits.

La résidence de tourisme 5* comptera 33 appartements, de 2 à 5 pièces duplex (36 à 109m²), chacun disposant d'une place de parking couverte et d'un casier à skis.

L'hôtel 4* comptera 35 chambres, de la chambre double à la suite.

800 m² seront dédiés à la détente : piscine intérieure chauffée, sauna, hammam, bains bouillonnants, salle de fitness et espace de soins.



Le Roc****

Composée de 45 logements allant du T2 au T5, la résidence « Le Roc » offre 45 appartements élégants et chaleureux. Située dans le village du Crey, ski au pied mais également reliée par navette, la résidence offre l'avantage d'être excentrée au calme tout en étant à proximité du centre.



L'Ecrin d'argent****

Le groupe Grenoblois MV Résidences a choisi Valmorel, pour la création d'une résidence 4* située au quartier Crève-Cœur, au pied de la télécabine de Pierrafort.

Composée de 60 appartements de 30 à 97m², l'Ecrin d'argent respecte parfaitement l'architecture de la station avec des façades en pierres et en bois et des toitures en lauzes à 2 pans.

L'établissement proposera également une piscine intérieure chauffée et des équipements de bien-être et de soins. La seconde résidence qui y sera attachée verra le jour en décembre 2026.



Snowtubing

Une nouvelle expérience voit le jour à Valmorel avec le Snowtubing !

2 pistes ont été spécialement aménagées en haut de la télécabine de Planchamp, à 1900m d'altitude pour créer une zone fun pour toute la famille, à proximité de la double tyrolienne ! Jusqu'à 6 personnes peuvent s'élancer ensemble dans les grandes bouées offrant un moment plein de joie et de rire ! Accessible à pied et à ski.



Zone débutants

Valmorel amène ses débutants sur les hauteurs du domaine ! Pour renforcer son offre débutant et s'adapter aux changements climatiques, une zone spéciale débutants mais également une zone ludique ont été créées à l'arrivée de la télécabine Planchamp, inaugurée l'hiver dernier. Un tapis de 160 mètres a été installé afin de permettre aux débutants d'enchaîner les descentes pour s'entraîner avant l'aventure du Grand Domaine !

Le lieu est stratégique car plus haut en altitude, permettant d'offrir une neige plus fiable mais également un lieu ensoleillé et dynamique. Toujours plus sympa quand on débute et qu'on enchaîne les chutes !

Restaurant haut de gamme, double tyrolienne, snowtubing et sentiers piétons et raquettes sont à retrouver dans cet espace ! Qui plus est, le village pirate a fait peau neuve avec un château pirates tout en bois pour de nouvelles aventures ainsi qu'un nouvel espace pique-nique pour les familles !

LE DOMAINE SKIABLE GARDE LE CAP AU NORD



Tout schuss sur la saison d'hiver !



Combien coûte un forfait à Valmorel ?

Le Grand Domaine à la journée :

57€
Adulte

47€
Enfant

Pour 7 jours consécutifs il faut compter 325€ pour les adultes et 292,5€ pour les enfants.

Offre weekend :

C'est l'offre à ne pas manquer lorsqu'on vient en court séjour le weekend ou qu'on n'habite pas loin. **-50% le samedi et -30% le dimanche** les weekends hors vacances scolaires !

Le pass Piétons-raquettes :

Tarif attractif pour les Tribus-Familles : -10% sur chaque pass à partir de 3 pass achetés simultanément.

Offres étudiants, forfaits tribus, forfaits espace débutants... sont à retrouver ici :
[SkipassValmorel](#)

Valmorel ouvrira son domaine du **21 décembre 2024 au 13 avril 2025**.

La station familiale a tout d'une grande en commençant par son domaine !

Avec ses **165km de pistes**, le Grand Domaine est un paradis enneigé pour les skieurs qui apprécient la fluidité et le grand ski. Valmorel est en effet reliée à sa voisine Mauriennaise Saint-François Longchamp, ainsi qu'au village de Celliers et à sa petite soeur Doucy. Des stations tournées famille mais qui offrent un domaine où chacun prendra plaisir avec des pistes plus fréquemment bleues et rouges, des zones ludiques et des zones freeride.

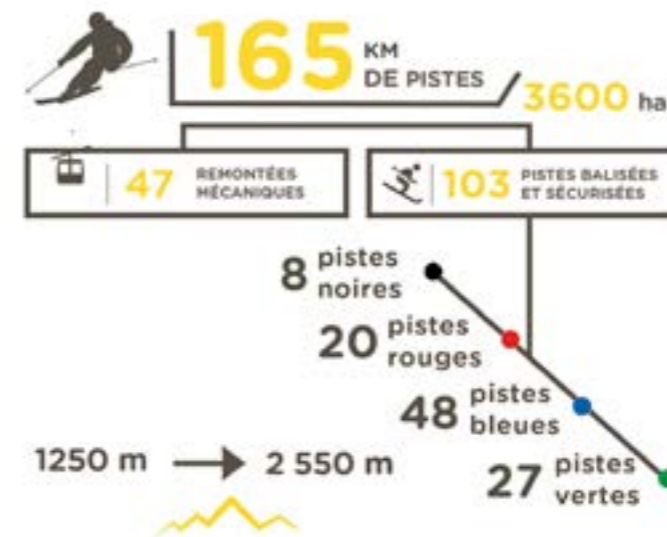
Skipass express :

Pour cet hiver 24/25, une nouvelle borne d'achat et de rechargement de forfaits SKIPASS EXPRESS en libre-service voit le jour au village du Pré et s'ajoute aux bornes déjà installées. Ces bornes permettent des horaires plus larges !

Le domaine skiable de Valmorel c'est près de **200 employés** avec des métiers divers. Le domaine permet de découvrir ses différents fonctionnements avec **5 activités gratuites** :

- **Initiation DVA** : A partir de 12 ans. Découverte des techniques de recherche en avalanche avec les pisteurs secouristes de Valmorel !
- **Sur la trace des pisteurs** : Dès 12 ans avec un niveau piste rouge. On part ici à la découverte du métier de pisteur en ouvrant les pistes avec eux et en allant visiter les catex !
- **Passion damage** : Sur tirage au sort à partir de 8 ans afin de partir damer une piste du domaine durant 30min
- **Visite de l'usine à neige** : Certainement la plus intéressante et importante afin de comprendre les différents enjeux de l'utilisation de l'eau.
- **Visite d'une gare de remontée mécanique** : Visite des gares de Planchamp ou du Mottet à partir de 12 ans.

LE GRAND DOMAINE



UN DOMAINE LUDIQUE

18 zones ludiques comprenant :
boardercross, snowpark,
snowcross, freeride...



LE VILLAGE PIRATES

Un tout nouveau chateau en bois pour la saison 24/25 attend les jeunes pirates !

Le Capitaine Flibustier les mettra sur la piste d'un trésor... Un tourniquet, un jeu de chamboule tout, des toboggans, un totem d'entrée, des passages secrets, une zone de pique-nique et de détente pour les parents, une aire de jeux pour les 2-10 ans...sont aussi à découvrir gratuitement dans le village pirates qui se situe sur le secteur Arnouillaz accessible par la télécabine de Planchamp à ski, en raquettes ou à pied !

UN DOMAINE RELIÉ

4 villages sont reliés au domaine :
Valmorel, Saint-François Longchamp, Doucy et Celliers



LE DOMAINE SKIABLE GARDE LE CAP AU NORD



Cap au nord et vers le futur...

Qui dit nord dit neige fraîche !

Un atout considérable pour Valmorel qui bénéficie à la fois d'une orientation au nord et d'un paysage ouvert qui garantit aussi le soleil sur ses pistes. Le combo parfait pour du ski très agréable du début à la fin de l'hiver. Ce qui autrefois pouvait être perçu comme un inconvénient devient une grande force en période de changement climatique. Le constat étant que la neige se fait plus rare et tombe plus abondamment en altitude, Valmorel, comme ses voisines, doit s'adapter. Consciente des enjeux qu'entraîne le changement climatique, la station savoyarde de moyenne altitude essaie de trouver des solutions ! L'hiver dernier Valmorel a ouvert sa nouvelle télécabine Planchamp 10 places. Elle permet de rejoindre rapidement 1900m d'altitude. A son sommet ouvrira cette saison une zone débutants ainsi que des zones ludiques pour en faire un lieu de découverte du ski et des activités possibles en montagne. Cette télécabine a aussi été un choix stratégique puisqu'il est plus aisé

de la prendre pour la descente en cas de difficulté pour les débutants, pour les piétons mais également en cas de manque de neige en bas de station.

Récupération de la chaleur

Sur 4 remontées mécaniques de la station, le système Polyair a été mis en place afin de récupérer la chaleur générée par les variateurs des remontées mécaniques afin de permettre de chauffer les locaux des opérateurs et le réfectoire des salariés.

Valmorel agit et informe sur ses actions comme avec l'Observatoire de l'environnement, la technologie Snowsat afin de mieux gérer l'eau, la mise en place de navettes, la gestion des déchets... Des vidéos ont été réalisées par le domaine skiable sur différents sujets notamment la gestion de la ressource en eau : [ICI](#)

Enneigement naturel

Conscience écologique

Adaptation

Système performant

Respect

Station de moyenne altitude Quel avenir ?



La question que tout le monde se pose et à laquelle Valmorel s'intéresse !

Valmorel est une station accessible et bien orientée. Cela lui permet de tirer son épingle du jeu et de s'adapter dans un contexte incertain.

Le déplacement

Voilà un des sujets des plus importants car il représente plus de 70% de la pollution engendrée par un voyage ! Comment se déplacer jusqu'à Valmorel ? Il est possible de prendre le train jusqu'à Moutiers ou même Notre-Dame de Briançon et ainsi profiter des navettes Transdev ou celles de la Vallée'bus mises en place par la Communauté de Communes des Vallées d'Aigueblanche.

L'avantage de Valmorel est d'être située à l'entrée de la Tarentaise, il y a donc moins de km à avaler en voiture que les autres stations de Tarentaise, si ce moyen de transport est choisi.

Une fois en station, plus besoin de prendre la voiture car la station est piétonne et si nécessaire, les navettes utilisant de l'AD Blue sont gratuites et relient les différents hameaux de la vallée de Valmorel.

Des hébergements dans les villages

Des hébergements fleurissent à Valmorel dans une perspective de "réchauffement de lits". Mais la tendance que l'on voit poindre est le fait de se loger au sein des villages plus bas. En effet les villages du Fey-dessous, des Avanchers, de La Charmette sont très fréquentés par les vacanciers. La station thermale de La Léchère-les-Bains voit également sa fréquentation augmenter chaque hiver. Il semble y avoir là une véritable recherche d'espace avec des chalets ou des appartements plus spacieux, un retour au calme avec une vie de village plus douce.

Des activités en altitude

Valmorel propose un nombre d'activités impressionnant ! Certaines voient le jour ou se renouvellent en altitude à l'image du village pirates des enfants en haut de la télécabine de Planchamp, la double tyrolienne la plus grande de France, le nouvel espace de Snowtubing, l'espace débutants ou encore l'espace initiation DVA en haut de la télécabine de Pierrafort. On délocalise en hauteur, là où la neige est et sera encore certainement quelques années.



DES ACTIVITÉS À EN PERDRE LA TÊTE



Double tyrolienne

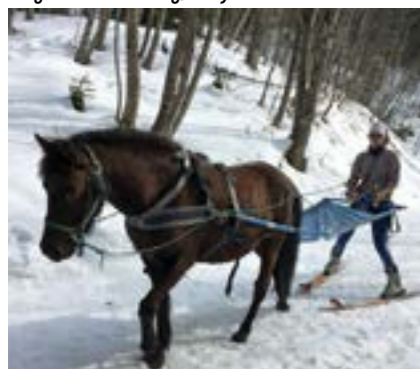
Au ski on glisse sur la neige, mais voilà une autre forme de glisse avec la double tyrolienne de Valmorel ! Arrivé au sommet de la télécabine de Planchamp on s'arnache, skis ou raquettes dans le dos, pour dévaler 1400M de descente suspendu au-dessus du vide ! Elle s'adresse à tous, même les plus peureux, la doyenne l'ayant testé à 86 ans ! Pour se rassurer on peut réaliser la descente à 2 en parallèle ! On finit toujours par savourer le paysage et avec un grand sourire à la fin avec un goût de reviens-y !

Magic adventure

Tous les jours

35€

Réservation en ligne uniquement : www.magicadventure.org/la-tyrolienne



Ski Joering

A doucy, Charlène, qui détient une ferme équestre en vallée, s'est lancée dans l'activité hivernale du Ski Joëring. Un lieu bien agréable dans la sapinière pour s'exercer à la pratique avec son cheval entre 15 et 45min !

Les écuries de Grand Coeur

Entre 20 et 55€.

www.valmorel.com/ski-joering



Mountain kart

Trois chanceux pourront se prendre pour les personnages de Mario kart en mode hiver chaque soir ! Une fois les pistes fermées, une dernière montée en télécabine avec les fameux karts et hop on dévale la piste bleue avec le chemin pirate soit tout droit, soit avec quelques virages voire même des 360 une fois qu'on est plus à l'aise. Un bel «after-ski» entre amis à organiser avec l'ESF de Valmorel !

ESF

Tous les soirs à 16h45

19€

Pour visionner la vidéo de l'activité : [ICI](#)



Biathlon

Il s'agit ici d'une initiation au tir à la carabine laser. Pour se prendre pour Martin Fourcade il faudra aller du côté de Nâves où 1h de cours de Biathlon coûte environ 52€. A Valmorel et Doucy il est possible de s'entraîner avec un parcours simple sur le jardin des neiges !

ESF

Pendant les vacances scolaires à partir de 17h.

15€

esf-valmorel.com



DES ACTIVITÉS À EN PERDRE LA TÊTE



Chiens de traîneaux

C'est l'activité phare de l'hiver quand on aime les animaux ! Escapades nordiques propose des sorties de 30min à 1h sur les sentiers bordés de forêt de Valmorel. Une belle expérience où l'on voit tout le plaisir qu'ont les chiens qui nous tractent dans les montagnes enneigées.

Escapades nordiques

Tous les jours.

De 140€ à 380€

Réservation en ligne conseillée : escapadesnordiques.fr



Golf Indoor

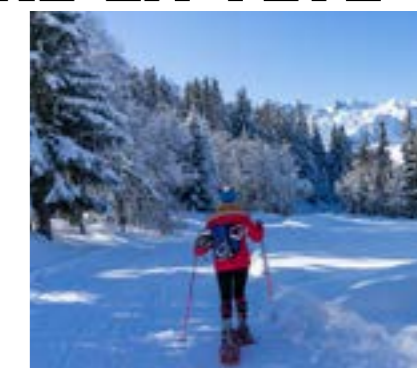
Cette activité est faite pour les amoureux de golf en manque d'activité l'hiver ! Le golf indoor est un simulateur High tech permettant de travailler son swing ! C'est également l'occasion pour les novices de s'essayer à cette activité au chaud lors des journées brumeuses.

Valmorel Gestion

Tous les jours de 9h à 21h sur réservation.

De 29€ à 122€

www.valmorel.com/golf-indoor



Sortie raquette et apéro en nocturne

Parfait exemple de l'alliage entre effort et réconfort ! Jean-Pascal propose une sympathique balade facile en raquettes à la lueur des frontales pour finir avec un apéritif savoyard et local dans un Igloo. Au menu Roussette, Apremont des vignes de Coeur de savoie mais également jus de pommes, saucisson et fromages locaux !

Jean-Pascal Simond

Les mardis et mercredis à 17h45

29€

www.valmorel.com/sortie-raquette-apero-en-nocturne



Swincar

On ne dirait pas comme ça mais ces machines ont la caisse ! Elles ne dépassent pas les 25km/h mais sur les chemins elles sont impressionnantes et offrent de nouvelles sensations dans la neige. 100% électriques et Françaises, on apprécie savourer la montagne autrement, sans bruit et sans pollution !

Spyder Mountain

Tous les jours de 9h à 19h sur réservation.

De 75€ à 210€

www.valmorel.com/balades-en-swincar

UNE DESTINATION ANIMÉE ET SPORTIVE

Outre son aspect village, Valmorel est aussi une station très animée avec des animateurs plein de bonnes idées mais également des partenariats événementiels forts !

La Grande Odyssee

20 janvier 2025

La Grande Odyssee à Valmorel c'est une parfaite alliance de valeurs ! Le sport, le partage, le dépassement de soi, la bienveillance envers l'animal et la nature...

Environ 25km avalés pour les chiens et leurs mushers dans une montagne raide et douce supplément vue Mont Blanc !

L'Office de tourisme organise une journée d'animation autour de la thématique avec des ateliers de conduite d'attelages pour les enfants, des projections de films et des explications sur les chiens d'attelage.



La Winter Spartan race

25 & 26 janvier 2025

Mettre son corps à rude épreuve c'est l'essence même de la montagne. Et quand La Winter Spartan race débarque à Valmorel, on peut dire que les corps sont vraiment soumis à une activité intense et hors norme !

Les spartans ont le choix entre la course Sprint de 5km et 20 obstacles ou la course Super de 10km et 25 obstacles.

Les enfants ont eux aussi leurs courses allant de 1 à 3km avec des obstacles. Un beau moment de partage sportif !



Les rendez-vous familles

Le Noël magique

À la montagne, Noël est toujours magique. À Valmorel et Doucy le père Noël fera son apparition pour une séance photo et une distribution de papillottes. Musique et feux d'artifice animeront la soirée.

Les mercredis c'est Gulli

Le rendez-vous incontournable à Doucy en hiver ! Jeux, chocolat chaud et cadeaux à gogo à l'effigie de la chaine Gulli attendent les vacanciers!

Les rendez-vous sports

La Valmo'belle

Février et avril 2025

Il s'agit de 2 challenges de ski de randonnée au départ de la station en février et en avril. Environ 500m de dénivelé positif, une ambiance conviviale et une bonne soupe arrivent au restaurant d'altitude !

Le vol et Ski d'Eliot

Mars 2025

Un événement intimiste pour les parapentistes skieurs souhaitant développer leur pilotage ! Et un beau spectacle pour les skieurs de passage avec une cinquantaine de voiles en l'air !

Le challenge vol et ski des pompiers

Mars 2025

Ici aussi les pompiers se challengent en parapente et ski avec des épreuves en tout genre !

La Valdingue

Mars 2025

L'événement décalé de la saison à Nâves avec des épreuves en équipe délirantes en ski de fond ou en paret...le tout déguisé ! Concert et repas pour cloturer la journée !

Les "gros" plus

Manu dans le 6-10

Début février 2025

Manu de NRJ débarque à Valmorel pour une semaine d'émission délocalisée à laquelle il est possible d'assister chaque matin sur inscription.

Les Skishows

Chaque mardi des vacances scolaires d'hiver

Un des incontournables de l'hiver avec des démonstrations par l'ESF ainsi que le club de ski des différentes pratiques ski mais aussi hors ski. Feu d'artifice, vin chaud et musique sont au programme !

Les animations

Les animateurs de Valmorel et Doucy concoctent chaque année des animations pour tous: chasse aux trésors, batailles de boules de neige géantes, bal pour enfant, jeux vidéos et de société, curling humain, snowfoot, quizz...



CONTACTS PRESSE



Manon Tharaud
Responsable presse de la destination Valmorel
mtharaud@valmorel.com
Port. : +33 6 76 57 75 09
Tel. : +33 4 79 22 51 60



Stéphanie Lemasson
Agence Links communication
stephanie@linkscom.fr
Tél. : +33 450 91 41 08
Port. : +33 6 58 17 91 82



Pauline Scuotto
Agence Links communication
pauline@linkscom.fr
Tél. : +33 450 91 41 08
Port. : +33 6 65 07 75 98



Retrouvez [#Valmorel](#) sur les Réseaux Sociaux

